



# Politecnico di Torino

Corso di Laurea Magistrale  
Architettura per il Restauro  
Valorizzazione del Patrimonio - LM-4

A.a. 2022/2023

## Le grandi coperture lignee Il caso di san Filippo Neri a Torino

Candidata: Serena Betti  
Relatore: Prof. Cesare Tocci  
Correlatore: Prof. Edoardo Piccoli

# TAV 02

## Il Rilievo

La base del rilievo è costituita dai disegni  
forniti da Gianfranco Gritella.  
Un attento sopralluogo ha permesso di  
aggiornare questo rilievo, specialmente  
per quanto riguarda la posizione delle  
capriate rispetto agli speroni murari.



## Documentazione fotografica



1° capriata lignea  
(14.04.2022)



Costolone della volta con tirante metallico  
(14.04.2022)



Capriata lignea  
(14.04.2022)



Collegamenti tra le capriate  
(14.04.2022)



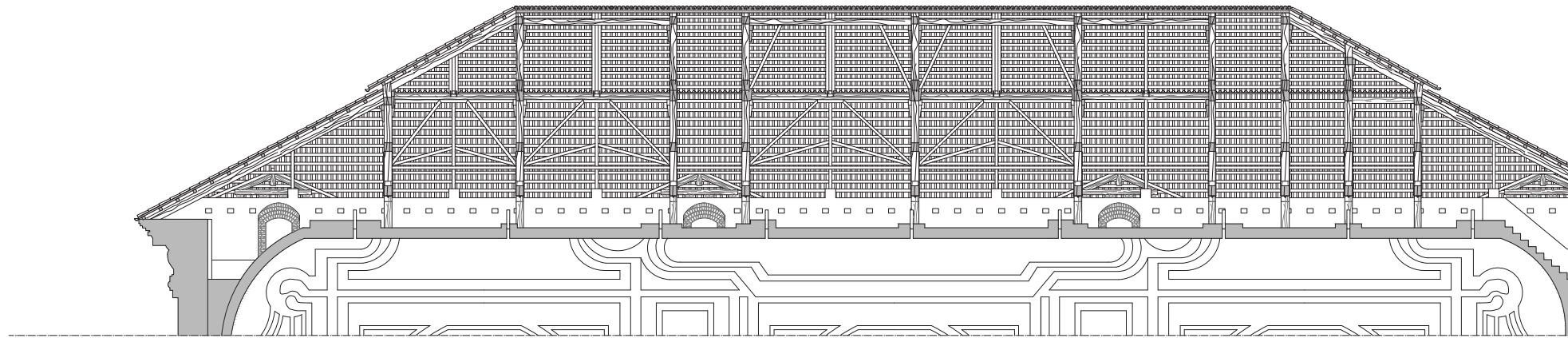
Unione a dardo di Giove  
(14.04.2022)



Inserimento della capriata nella muratura  
(14.04.2022)

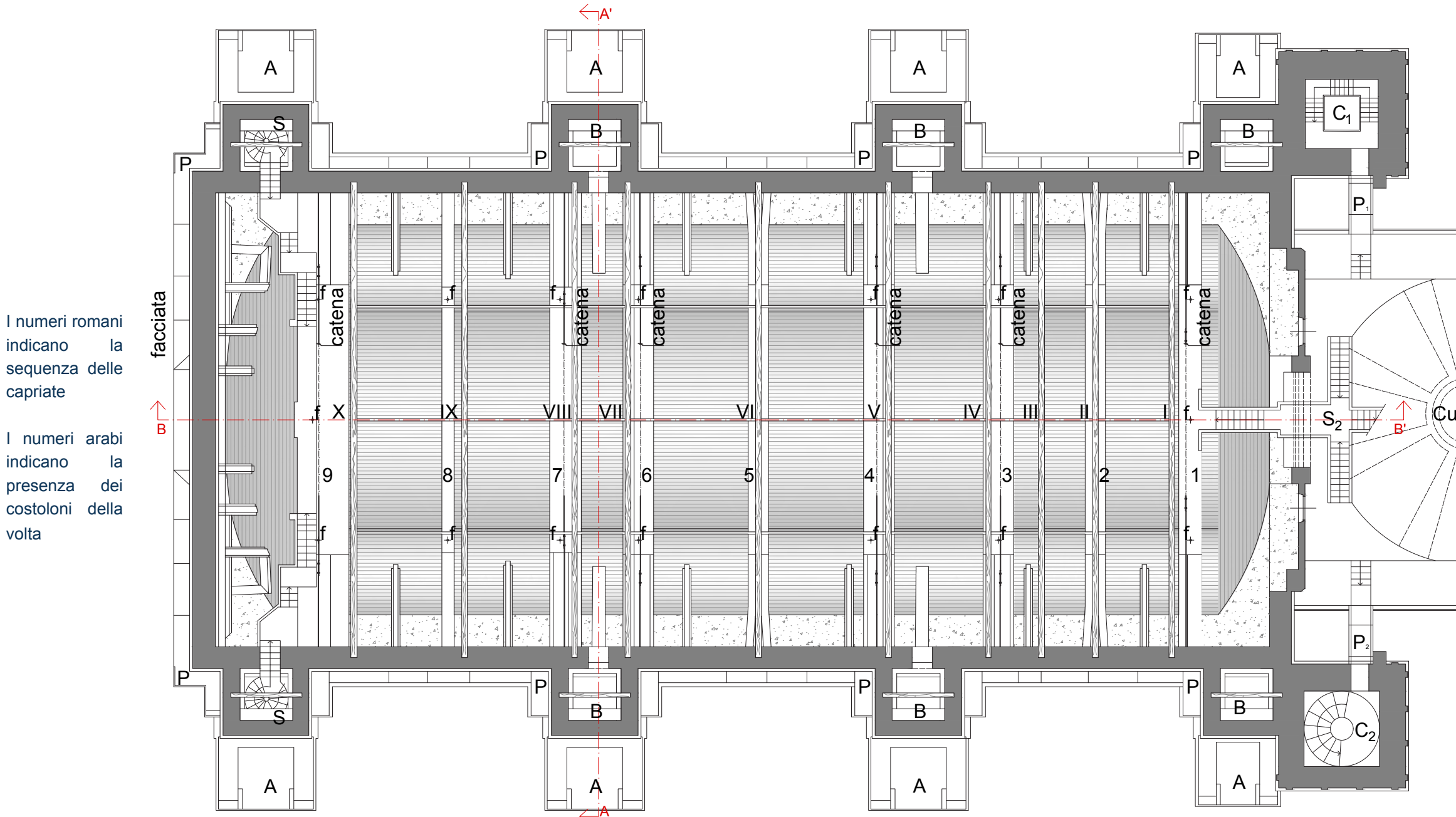


Unione a dente semplice  
(30.05.2022)



Sezione B-B' - Scala 1:200

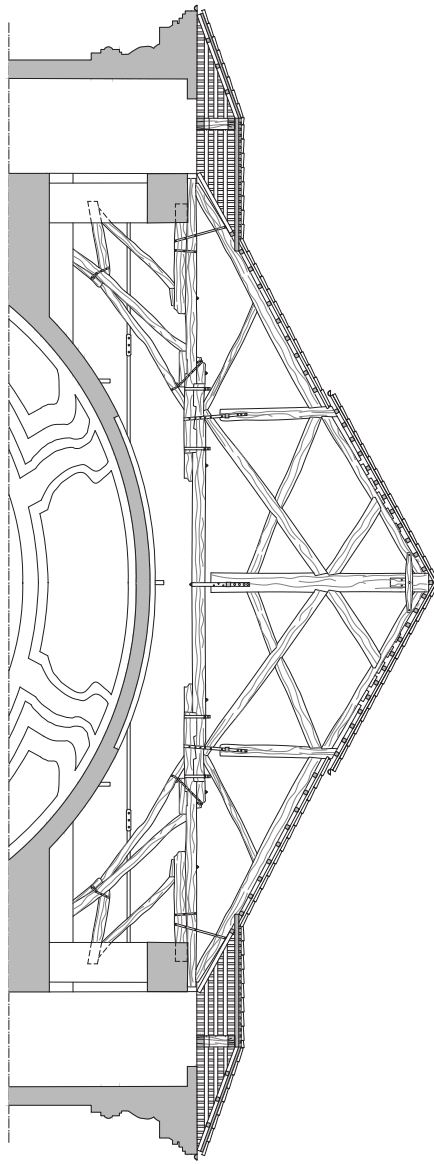
0 1 2 3 5 m



Pianta piano sottotetto - Scala 1:200

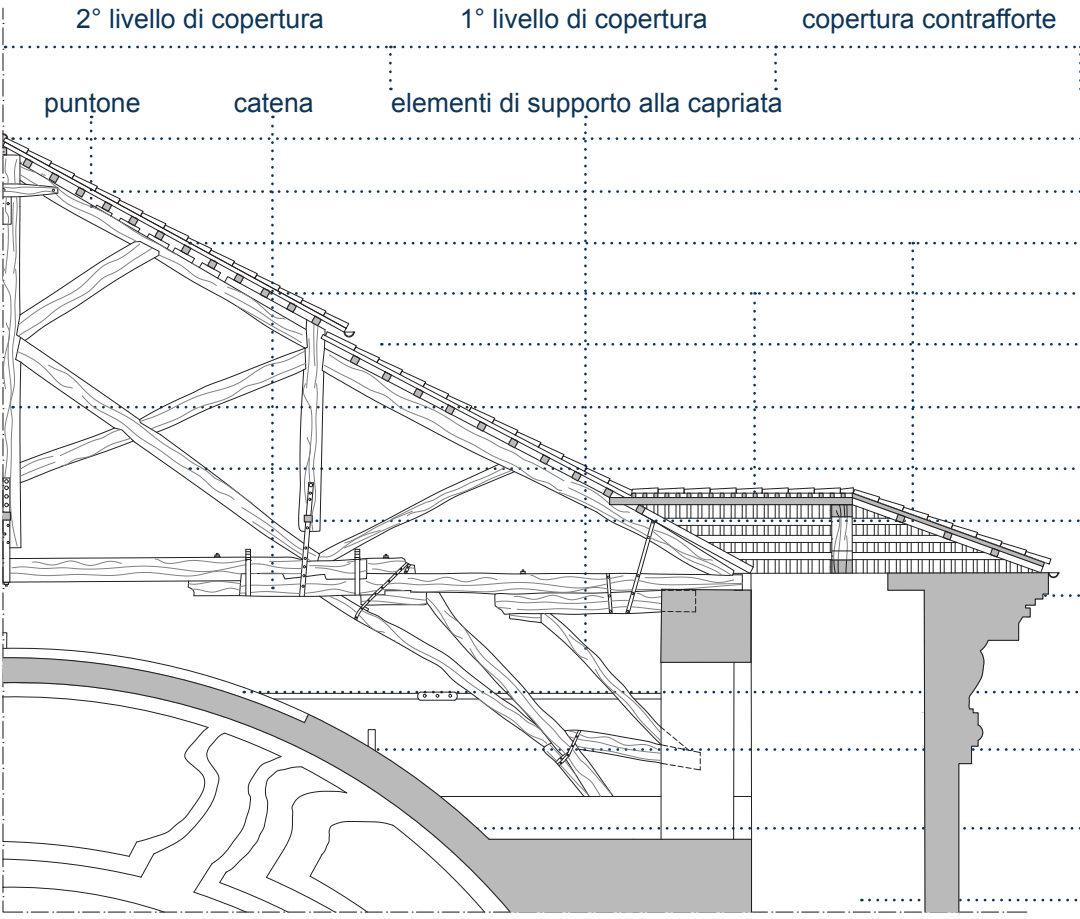
0 1 2 3 5 m

**LEGENDA**  
A contrafforti inferiori  
B contrafforti superiori  
C<sub>1</sub> campanile sinistro  
C<sub>2</sub> campanile destro  
f fori che trapassano la volta  
P passerella di deambulazione per il governo dei finestrini circolari  
P<sub>1</sub> passerella di comunicazione tra C<sub>1</sub> e il sottotetto del presbiterio  
P<sub>2</sub> passerella di comunicazione tra C<sub>2</sub> e il sottotetto del presbiterio  
S scala di comunicazione con i coretti e il piano terra  
S<sub>2</sub> scala di comunicazione con il lanternino sopra la cupola  
Cu cupola

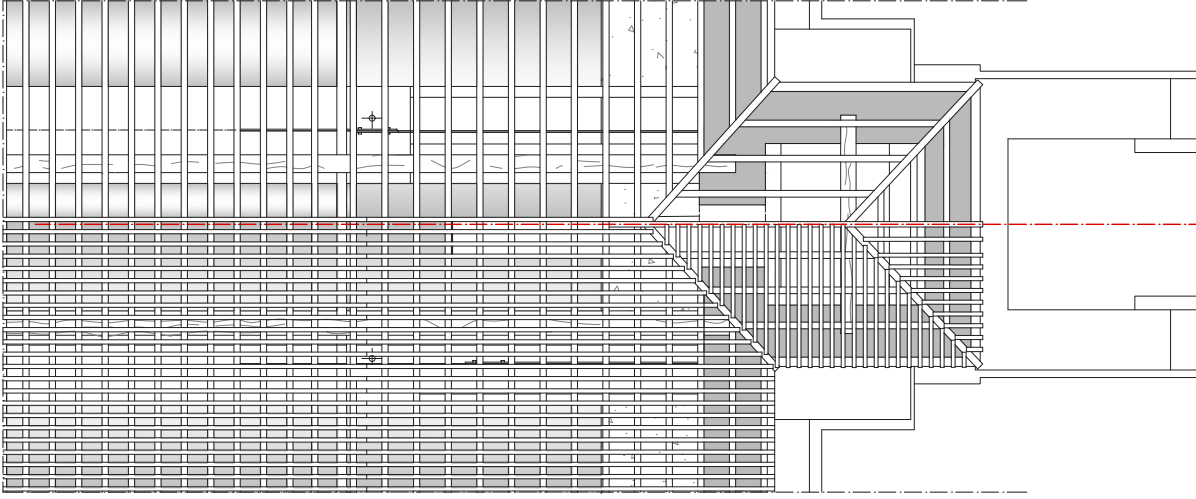


Sezione A-A' - Scala 1:200

## LE CAPRIATE LIGNEE



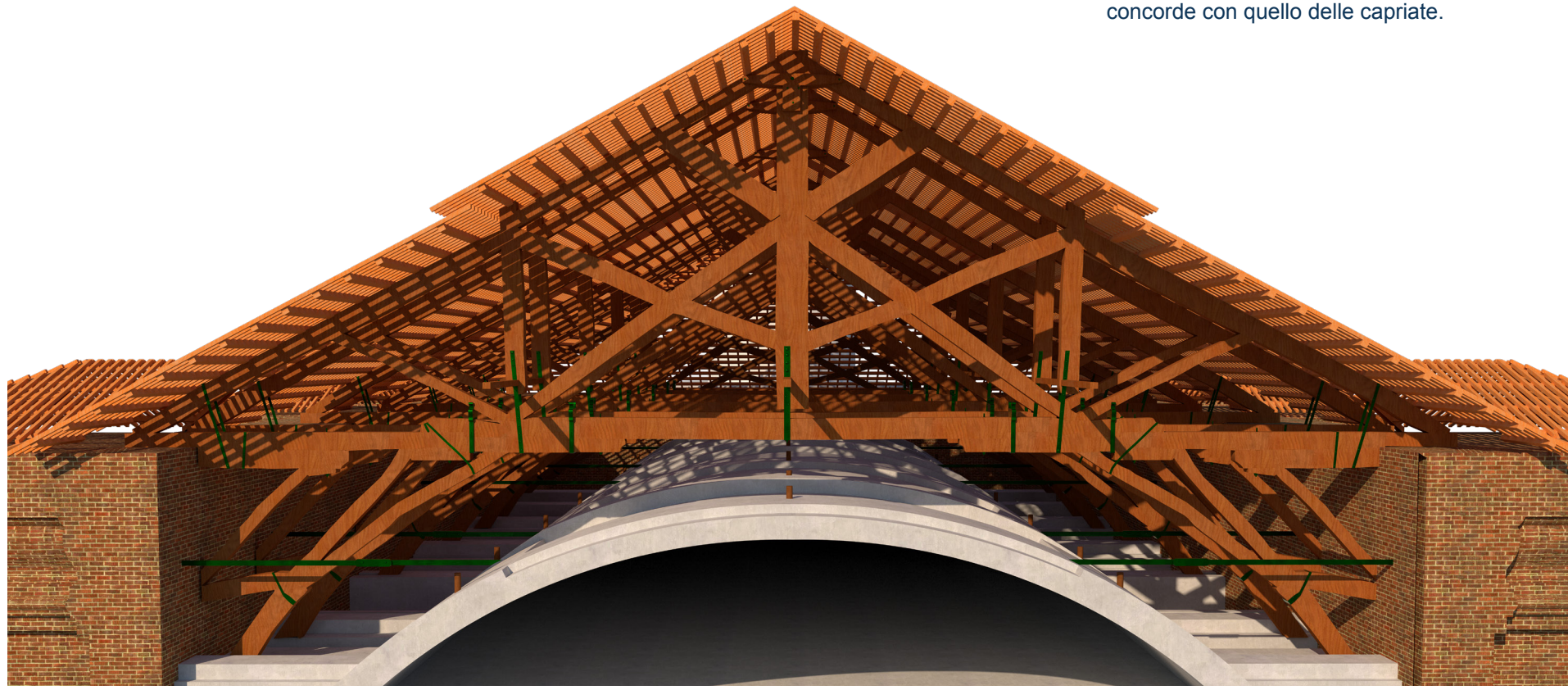
Sezione A-A' - Scala 1:100



Dettaglio orditura tetto - Scala 1:100

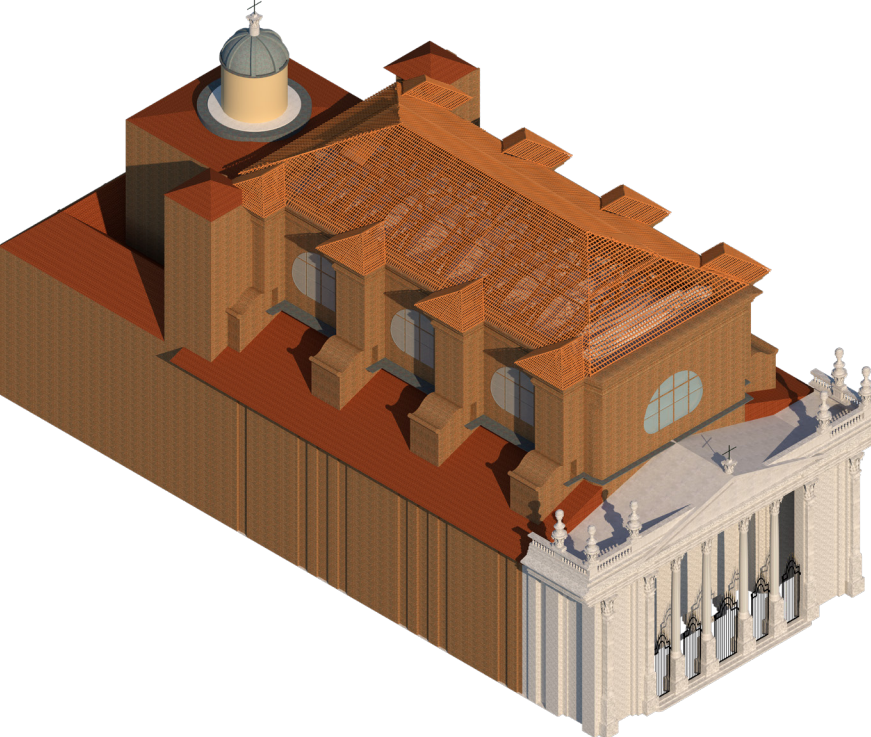
0 1 2 3 5 m

L'aula centrale del sottotetto della Chiesa di San Filippo Neri si compone di dieci capriate composte con monaco e saette, che si susseguono lungo lo sviluppo longitudinale della volta.  
Le capriate lignee della Chiesa presentano un'altezza massima di circa 6 metri, dalla catena fino al colmo del tetto, disposte ad un interasse variabile. Le dimensioni dei grandi elementi lignei sono di circa 25 cm, mentre gli elementi minori di collegamento misurano circa 10 cm. Le capriate della Chiesa sono formate dall'unione di diversi elementi lignei.  
La volta, di spessore variabile tra i 35 e i 50 cm circa, presenta 9 costoloni, anch'essi di altezza e forma variabile, posti ad interasse variabile e non concorde con quello delle capriate.



Sezione prospettica della capriata

Il sistema di copertura è composto da un tetto a padiglione, suddiviso a sua volta in due livelli paralleli. Le cappelle sono poi coperte da un secondo ordine di falde, anch'esse suddivise in due livelli organizzati come quelli dell'aula centrale.  
Il presbiterio, internamente coperto a cupola, ha un primo tetto a pianta quadrata con falde a fazzoletto, quindi un secondo livello che comprende anche la sagrestia. Lungo i prospetti sono posti degli pseudo-contrafforti sopraelevati sulla linea del tetto inferiore, raccordati al sistema principale di coperture da volute in rame.



Schema assonometrico del sistema di coperture